

**Stručný uživatelský návod  
kamerového systému**

***HIKVISION***

## Obsah

Přístupové údaje:.....	3
Připojení k zařízení: .....	3
Z místní sítě/Wi-Fi: .....	3
Přehrání záznamu: .....	4
Připojení z internetu: .....	5
Dodatečné nastavení sítě při použití veřejné IP adresy: .....	5
Obsluha zařízení pomocí monitoru a myši: .....	5
Připojení pomocí iVMS4200 Lite / iVMS4200.....	6

## Přístupové údaje:

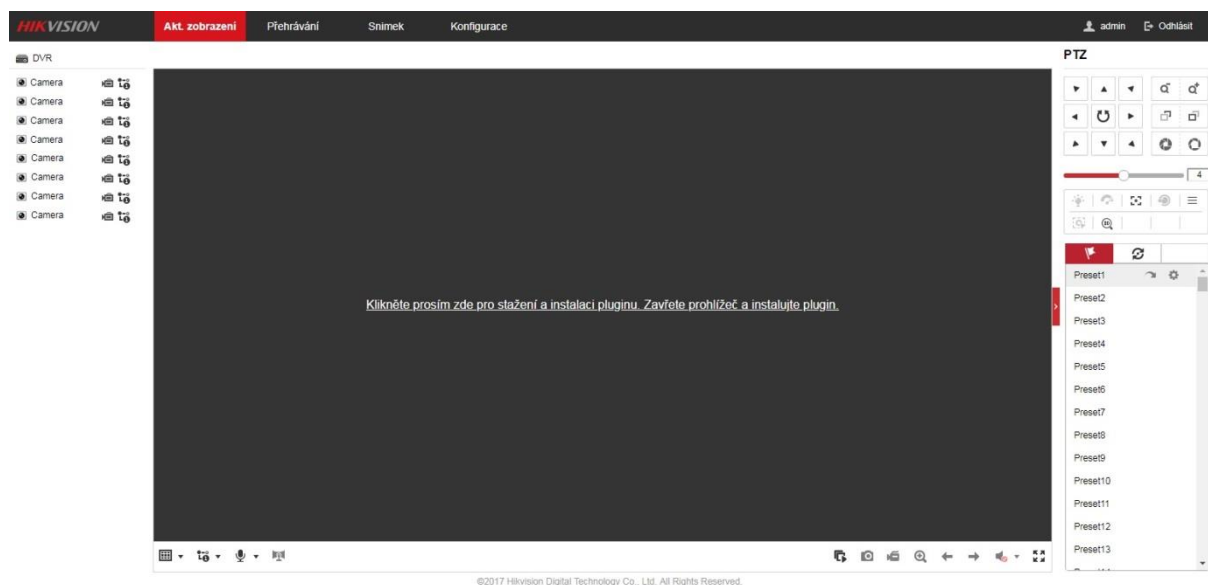
Datum montáže			
Typ zařízení			
Počet kamer		IP	TurboHD
Přihlašovací jméno do zařízení			
Přihlašovací heslo do zařízení			
Registrace Hik-Connect (mail / telefon)			
Heslo Hik-Connect			
Šifrovací (ověřovací) klíč zařízení			
IP adresa v místní síti			DHCP ?

## Připojení k zařízení:

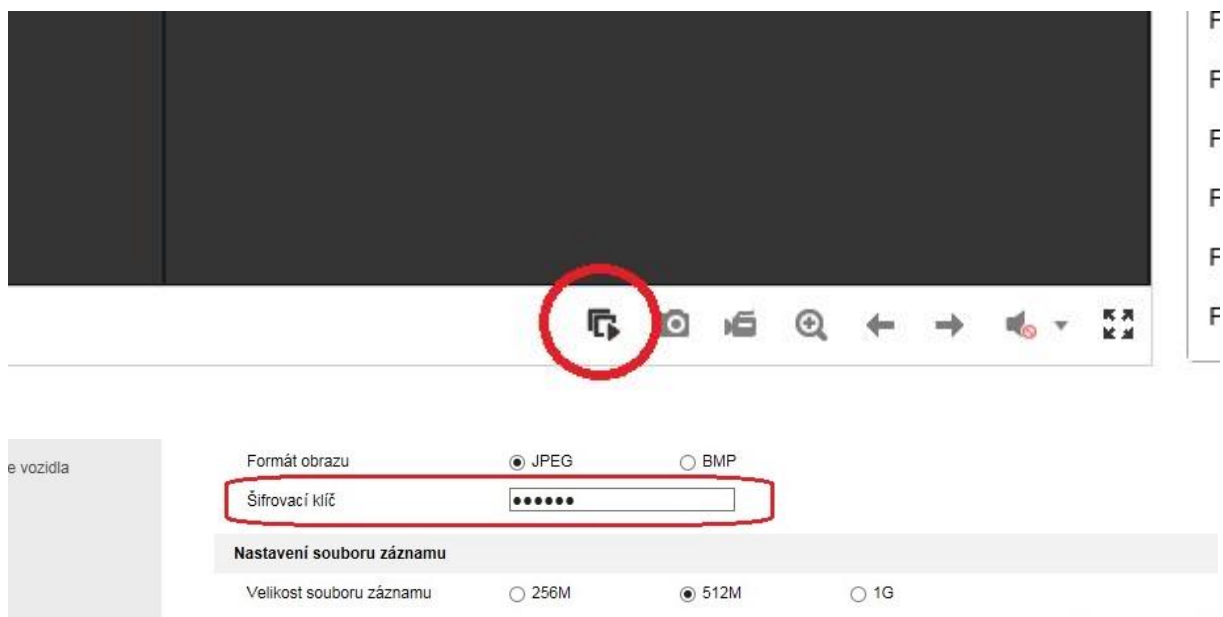
### Z místní sítě/Wi-Fi:

Pro připojení k zařízení spustíme Internet Explorer ideálně jako správce. Do adresní řádky prohlížeče zadáme IP adresu, viz. výše a přihlásíme se.

Při prvním otevření stránky bude chtít adresa instalovat plug-in. Ten je potřeba pro spuštění obrazu, je nutné jej tedy nainstalovat.



Je-li plugin korektně nainstalován, prohlížeč zobrazí rozhraní záznamového zařízení s okny pro zobrazení kamer. Pro zobrazení kamer stačí jednoduše ve spodní části kliknout na ikonu. (zobrazí-li se chyba, která hlásí chybný šifrovací klíč, je třeba jej zadat v menu: Konfigurace – místní – (uprostřed obrazovky zadat klíč) uložit).



Kamery lze zobrazovat i jednotlivě, kliknutím na ikonu vedle jejího jména v levé horní nabídce.

### Přehrání záznamu:

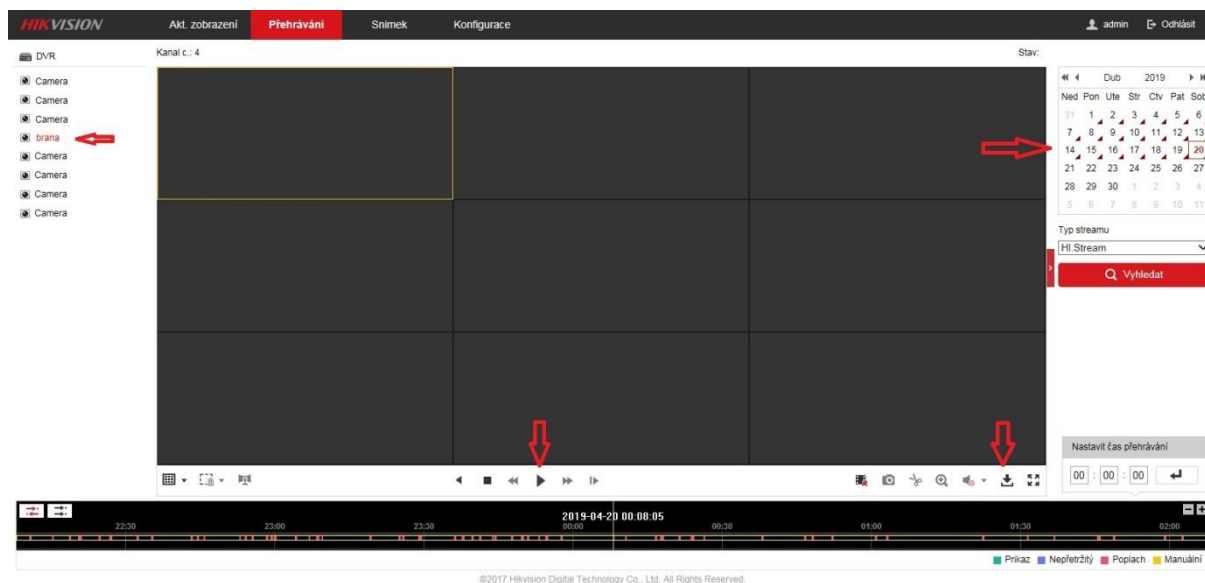
V horním menu zvolíme položku *Přehrávání*.

Následně je třeba v levém menu kliknutím vybrat kameru, se kterou chceme pracovat. Po výběru kamery je třeba vpravo v kalendáři vybrat požadovaný datum a poté spustit záznam tlačítkem play.

Pro změnu času stačí jednoduše „chytnout“ časovou osu ve spodní části a posunout ji na požadovaný čas.

V časové ose v pravém horním rohu je též možné si osu zvětšit pro snazší výběr události.

Stažení záznamu, máte-li spuštěn Internet Explorer spuštěn jako správce, provedete kliknutím na ikonu „stáhnout“. Otevře se poté okno s výpisem nahraných souborů, které lze stáhnout do adresáře, jehož cestu lze nastavit v menu: konfigurace – místní.



## Připojení z internetu:

Je-li zařízení konfigurováno pro použití s cloudem Hik-Connect, pro zobrazení v přenosném zařízení (Android i iOS) slouží aplikace Hik-Connect. Zařízení musí být přiřazeno k Vašemu cloudovému účtu. Pro přístup k nahrávání z počítače slouží program iVMS4200 Lite, resp. iVMS4200 (zejm. pro MacOS).

## Dodatečné nastavení sítě při použití veřejné IP adresy:

Požíváte-li pro připojení z internetu do své místní sítě veřejnou IP adresu, je třeba na místní IP adresu zařízení nasměrovat porty: 8000, 554 (volitelně 80 či 443)

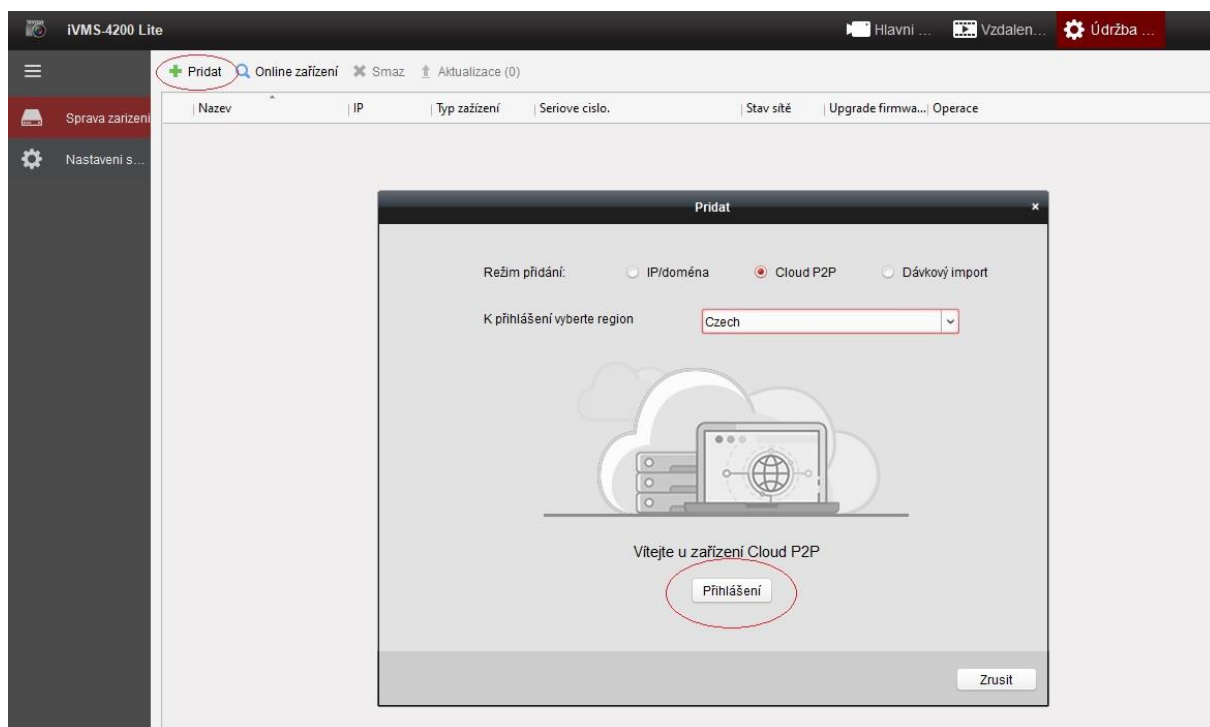
## Obsluha zařízení pomocí monitoru a myši:

Do menu zařízení se vstupuje vždy pravým kliknutím myši. Dle potřeby vybereme požadovanou položku a na výzvu zařízení se přihlásíme přihlašovacím jménem a heslem. V nastavení je uživateli běžně povoleno měnit jen určité parametry, aby bylo zachováno bezpečné fungování zařízení. V tomto režimu používání lze stáhnout záznam na flash disk, který je třeba před stahováním vložit do USB portu nahrávacího zařízení.

## Připojení pomocí iVMS4200 Lite / iVMS4200

Po instalaci programu iVMS Lite je nejjednodušší se v záložce „Údržba a správa“- „Správa zařízení“, přihlásit do svého účtu Hik-Connect.

Díky tomu, že je zařízení již přidáno do Vašeho účtu pomocí mobilní aplikace, dojde k jeho načtení a můžete tak přistupovat k zařízení odkudkoliv.



Spuštění živého obrazu po přihlášení provedeme přechodem do záložky „Hlavní zobrazení“ a následným dvojklikem na zařízení.

